

臺北市立桃源國民中學

數位學生證

超商兌換早餐計畫說明



學務處 *



實際上課日 每日提供55元超商早餐

補助資格：就讀臺北市公立國中及公私立高中職，
持有低收入戶、中低收入戶卡或家境清寒，
經導師確認實有需要的學生

Q1

我要去哪裡領取早餐？

兌換方式是什麼？



持「**臺北市**」數位學生證至**四大超商**

(7-ELEVEN、OK、全家、萊爾富)

於**結帳櫃檯靠卡兌換**早餐組合



Q2

什麼時候可以兌換早餐？



上課日每天**上午5:00-8:00**

可兌換1份指定早餐組合



Q3

只能在臺北市的超商
兌換嗎？

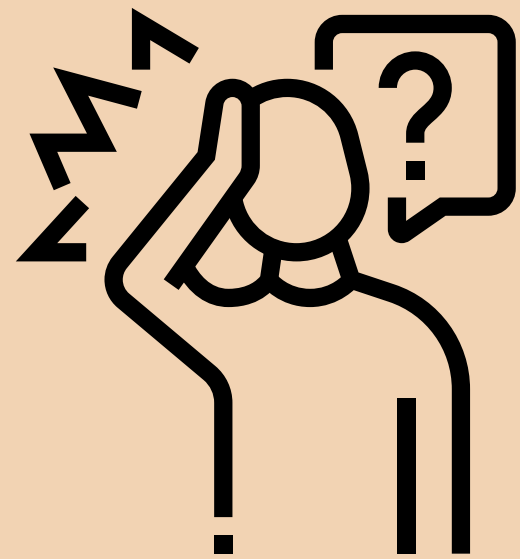


不限於臺北市內
全臺門市皆可兌換



Q4

**我如果忘記兌換，還能
補領嗎？**



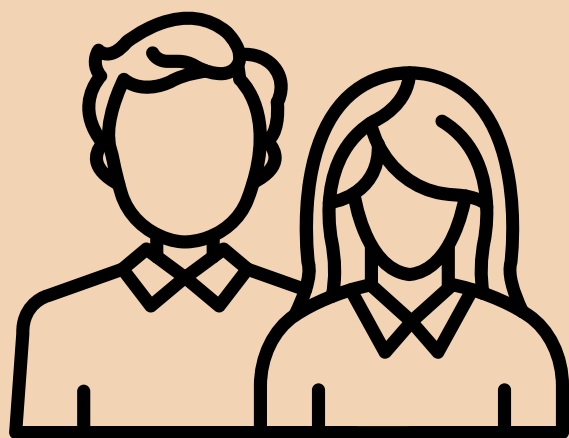
不能補領

採每日兌換制，若未於當日5-8時兌換，
則視同放棄當日票券，無法累積或延後領取。



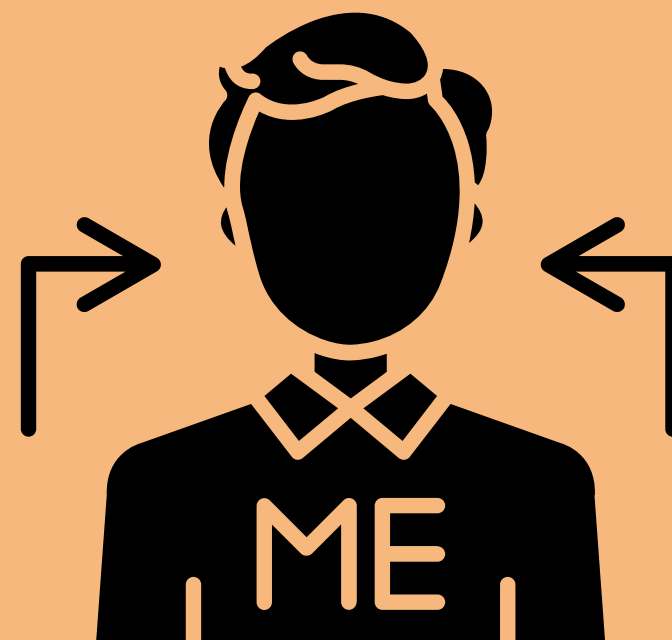
Q5

靠卡有限制本人兌換
嗎？可以由家長或親屬
代為兌換嗎？



限制**本人兌換**

無法由家長或親屬代為靠卡兌換

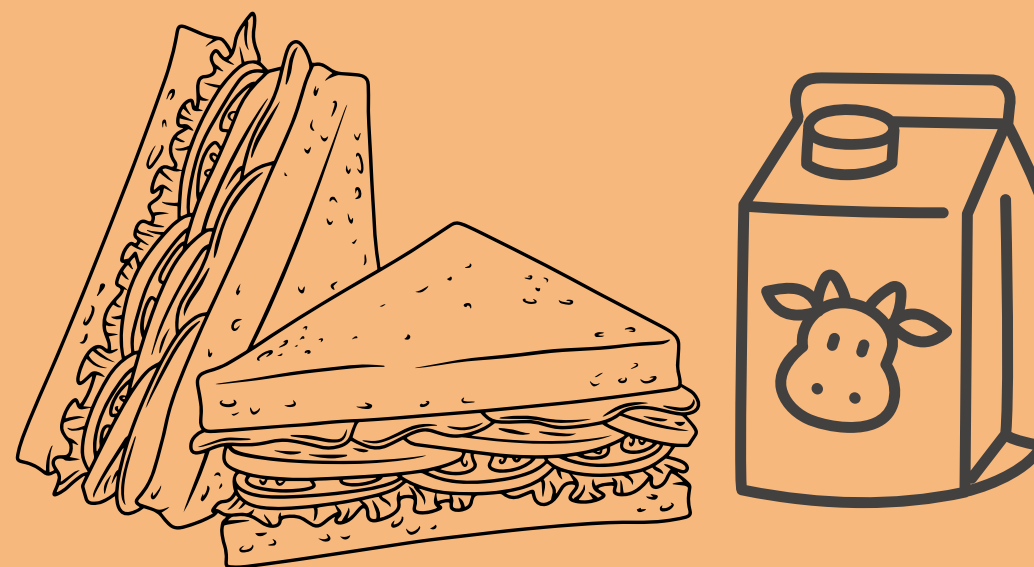


Q6

我可以兌換什麼早餐？
可以只換主食或只換飲料嗎？



可兌換品項各通路商提供品項不同
請視需求斟酌



Q7-1

兌領早餐時需要注意
什麼事項？

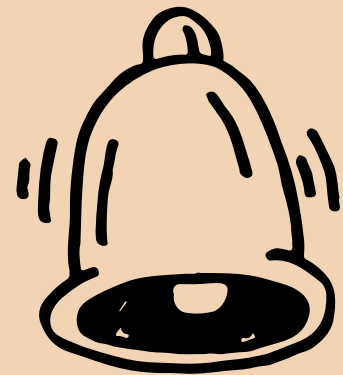


結帳時確實向門市人員
表示要使用
「臺北市早餐補助兌換」



Q7-2

**兌領早餐時需要注意
什麼事項？**



**請注意有效期限
依賞味期限儘速食用完畢**



Q8

可以補差價兌換非本案
提供兌換的早餐組合

嗎？

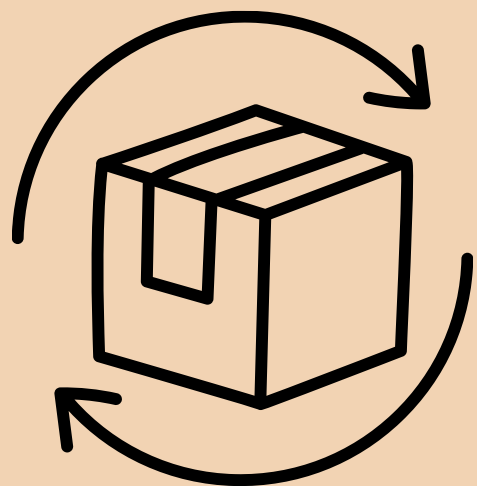


無法補差價更換其他品項
或組合



Q9

兌換後可以退貨嗎？
會重新獲得當天的兌換券嗎？



不可以

兌換後不得退貨，
數位學生證中的兌換券亦不予補發
請確認需求後再行兌換。

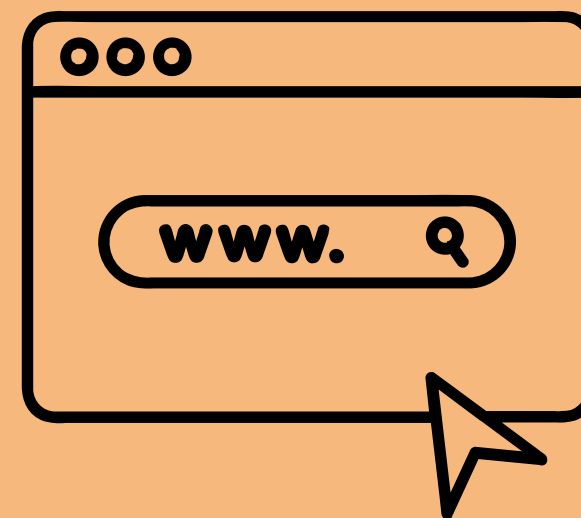


Q10

如果忘記領過了沒，
要如何確認？



可至**悠遊卡多元兌換平台查詢**
只要**選擇學校和輸入數位學生證卡號**
即可查詢過去4週的兌領情形



Q11

寒暑假期間也可以領取嗎？寒暑假有統一的日期嗎？



不行

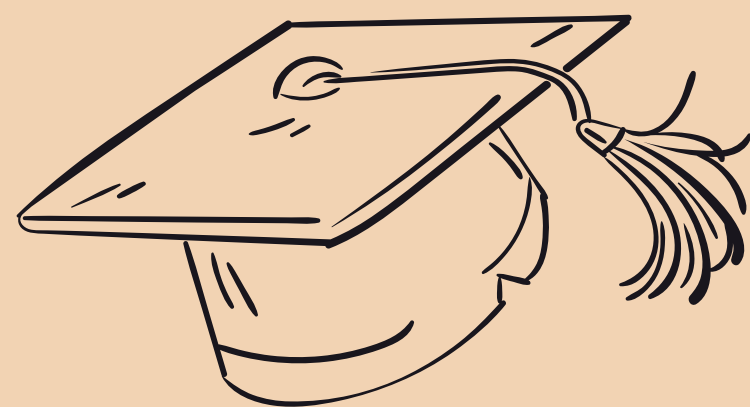
「學期期間」與「寒暑假」的時間
以本市教育局公告的國中小學

行事曆為憑



Q12

即將畢業的學生可以領到什麼時候？



可以領到畢業當天

